

2022年10月3日

JR西日本プロパティーズ株式会社

賃貸レジデンス プレディアコートシリーズ 大阪市内初！
「プレディアコート本町」竣工

JR西日本プロパティーズ株式会社（本社：東京都港区芝五丁目34番6号新田町ビル、代表取締役 森克明）は、2022年9月中旬、「プレディアコート」シリーズの大阪市内第一弾として「プレディアコート本町」を竣工いたしました。

本物件は、大阪Metro御堂筋線・四ツ橋線・中央線「本町」駅より徒歩4分で、梅田駅やなんば駅まで直通でアクセス可能な利便性の高い立地に位置しています。また、2031年開業予定のなにわ筋線に「(仮称)西本町」駅が設置予定であり、新大阪駅や関西国際空港への更なるアクセスの向上が見込まれます。

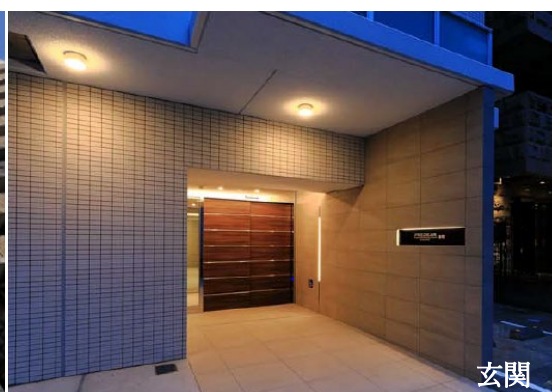
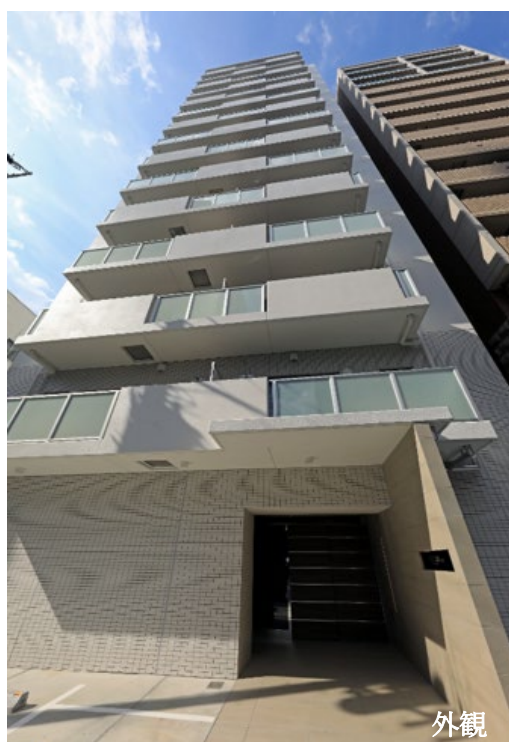
周辺には、大阪を代表するビジネス街がある一方で、ドラッグストアやスーパー等の生活利便施設も充実しているほか、徒歩圏には緑あふれる鞆公園もあり、都心でありながらゆとりある生活が堪能できる「職住遊」近接の賃貸マンションとなっております。

総戸数42戸の本物件は、無料Wi-Fiの全戸標準装備に加え、エントランスやエレベーターには非接触機能を導入しており、新しい生活スタイルにあわせた機能を備えています。

JR西日本グループは、中期経営計画において、SDGs達成の観点から、安全・安心、地域共生、地球環境の3分野を重点分野として取り組みを進めています。

当社はこれからも「安全・安心・豊かな暮らし」を実現し、お客様の人生に寄り添い、快適でより良い品質・サービスを提供します。

※なにわ筋線：JR西日本ホームページより



1. ルームプラン

間取りは 42.40 m²~46.17 m²の 1LDK プランをご用意しました。ホワイト色を基調としたカラーコーディネートに一部グレー色のアクセントクロスを実装することにより、都心型賃貸マンションとしてスタイリッシュな空間を演出しています。

ワイドスパンの広々とした居室内は、可動式の間仕切りによってプライベート空間の確保も可能です。

施設内の照明は長寿命の LED 照明を採用し、エントランスには意匠性に配慮したライン照明を設置しています。各住戸には Low-E ガラスを使用することで、夏の暑さを和らげ冬の暖房効率を高めており、節水型水洗トイレを設置することで、高効率で環境にやさしい省エネルギーな施設計画を実現しました。



2. 事業概要

所在地	大阪府大阪市西区西本町1丁目14-9 (住居表示)
交通	大阪メトロ御堂筋線・四ツ橋線・中央線「本町」駅徒歩4分
事業主	JR西日本プロパティーズ株式会社
管理会社	グローバルコミュニティ株式会社
設計	神工建設株式会社
施工	神工建設株式会社

3. 建物概要

物件名称	プレディアコート本町
敷地面積	309.62 m ²
延床面積	2,296.14 m ²
構造	鉄筋コンクリート造 15階建
世帯数	42戸 (1LDK)



公式 WEB サイト：<https://www.predear.com/pj/hommachi/>

4. プレディアコートブランド展開

物件名	所在	戸数	竣工時期
プレディアコート御器所	愛知県名古屋市昭和区	60戸	2020年8月
プレディアコート森下テラス	東京都墨田区	70戸	2022年1月
プレディアコート十日市	広島県広島市中区	56戸	2022年2月
プレディアコート平野町	長崎県長崎市	12戸	2022年4月
プレディアコート本町	大阪府大阪市西区	42戸	2022年9月
プレディアコート代々木上原	東京都渋谷区	24戸	2022年9月
プレディアコート西池袋	東京都豊島区	36戸	2022年12月(予定)

【問い合わせ先】

J R西日本プロパティーズ株式会社 近畿支社 不動産企画グループ
TEL (078) 361-2600