

2024年2月20日

JR西日本プロパティーズ株式会社

賃貸レジデンス プレディアコートシリーズ  
「プレディアコート新大工町」竣工

JR西日本プロパティーズ株式会社（本社：東京都港区芝五丁目34番6号新田町ビル 代表取締役 森 克明）は、2023年12月15日、長崎県長崎市において長崎市内2棟目となる「プレディアコート新大工町」を竣工いたしました。

本物件は、長崎電気軌道「新大工町」駅徒歩5分、閑静な住宅地内でありながら、新大工町地区第1種市街地再開発事業により誕生した商業施設「新大工町ファンスクエア」や活気溢れる「シーボルト通り」に近接した生活利便性が高い立地です。

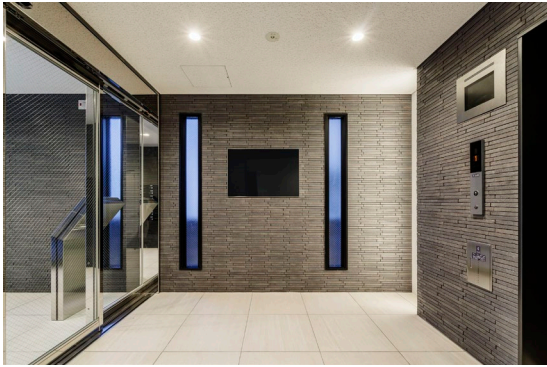
全住戸にてペットの飼育・無料Wi-Fiの利用が可能で、専用テラス・駐車場付、大型ウォークスルークローゼット付、テレワーク利用も可能なマルチスペース付等の住戸プランにより、多様な暮らし方・働き方の実現を目指しております。

また、敷地内には全23台（専用駐車場含む）の平置駐車場を設置し、駐車場ニーズにも対応しております。

当社はこれからも「安全・安心・豊かな暮らし」を実現し、お客様の人生に寄り添い、快適でより良い品質・サービスを提供します。



建物外観



エントランスホール



専用テラス (1階住戸)



1K 住戸



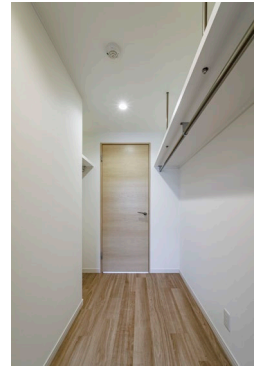
2LDK 住戸



バルコニー眺望



マルチスペース



ウォークスルークローゼット

## 1. 事業概要

所在地	長崎県長崎市片淵1丁目35番3(地番表示)
交通	長崎電気軌道蛸茶屋支線「新大工町」駅徒歩5分
事業主	JR西日本プロパティーズ株式会社
管理会社	株式会社よしひろ企画
設計	株式会社宮本建築設計事務所
施工	株式会社森美工務店
竣工	2023年12月15日

## 2. 建物概要

物件名称	プレディアコート新大工町
敷地面積	927.43 m <sup>2</sup>
延床面積	1,747.88 m <sup>2</sup>
構造	鉄筋コンクリート造 7 階建
戸数	34 戸 (1K、1LDK、2LDK )

公式 WEB サイト：<https://www.predear.jp/pj/shindaikumachi/>



## 3. プレディアコートブランド展開

物件名	所在	戸数	竣工時期
プレディアコート御器所	愛知県名古屋市中区	60 戸	2020 年 8 月
プレディアコート森下テラス	東京都墨田区	70 戸	2022 年 1 月
プレディアコート十日市	広島県広島市中区	56 戸	2022 年 2 月
プレディアコート平野町	長崎県長崎市	12 戸	2022 年 4 月
プレディアコート本町	大阪府大阪市西区	42 戸	2022 年 9 月
プレディアコート代々木上原	東京都渋谷区	24 戸	2022 年 9 月
プレディアコート西池袋	東京都豊島区	36 戸	2022 年 12 月
プレディアコート新大工町(本物件)	長崎県長崎市	34 戸	2023 年 12 月
プレディアコート妙蓮寺	神奈川県横浜市	35 戸	2024 年 2 月 (予定)
(仮称) プレディアコート鷺沼	神奈川県川崎市	89 戸	2024 年 10 月 (予定)
(仮称) プレディアコート清澄白河	東京都江東区	22 戸	2025 年 2 月 (予定)
(仮称) プレディアコート西葛西	東京都江戸川区	51 戸	2025 年 7 月 (予定)
	合計	531 戸	

### 【問い合わせ先】

J R西日本プロパティーズ株式会社 不動産企画部 TEL (03) 6271-9602